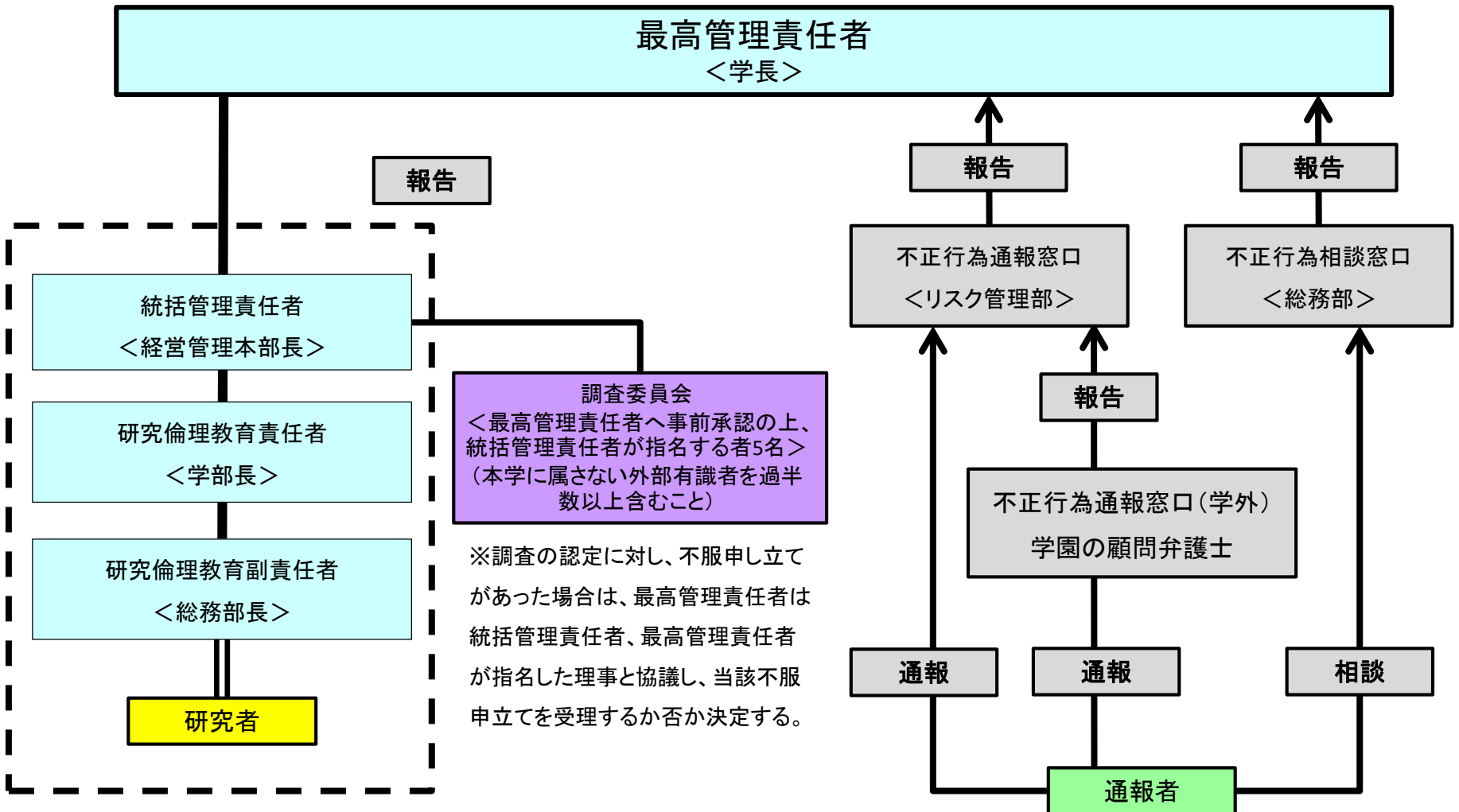


### 3.研究活動における不正行為の防止等に関する体制図



※研究活動に関する学内外からの相談や通報等の状況提供を受け付ける窓口を設置し、本学ホームページ上に公開しています。

※通報等があった場合は「研究活動における不正行為の防止等に関する規程」に基づき、調査委員会を設置し調査を行う場合があります。